

برنامه فیزیکی و دیپاگرام فضایی

جلسه سوم

برنامه ریزی

اولویت بندی

تصور

راه و روش

ارزیابی مکان

اهداف

اندیشیدن

برنامه فیزیکی

برنامه فیزیکی شامل عناوین فضاها، تعداد فضاها، مساحت هر کدام و ملاحظات کیفی آنها در جدول درج شود

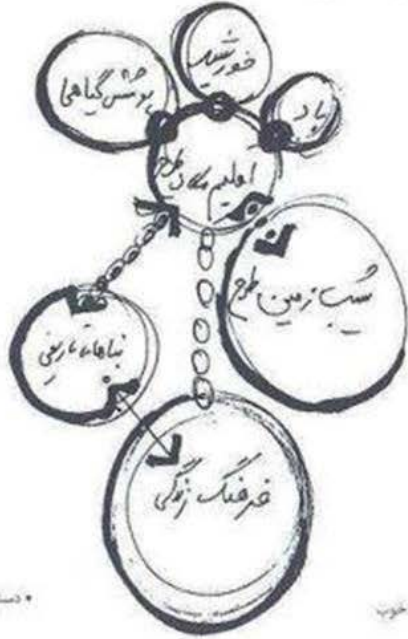
عنوان فضا	تعداد	مساحت	مساحت کل	ملاحظات کیفی
۱- اتاق نشیمن و پذیرایی	۱	۳۵	۳۵	در صورت امکان، بهتر است حوزه مهمان جدا از نشیمن طراحی شود و با توجه به اهمیت آن در موقعیت مناسبی مکان‌یابی شود
۲- آشپزخانه	۱	۱۵	۱۵	دسترسی راحت به نشیمن و ورودی، بدنه‌های مناسب برای کابینت ارتباط راحت با آشپزخانه و منظر مناسب
۳- ناهارخوری	۱	۱۵	۱۵	آرام، آفتاب‌گیر با تهویه مناسب
۴- خواب کودکان	۱	۱۲	۱۲	شش متر به عنوان رخت‌کن و سرویس
۵- خواب اصلی	۱	۲ + ۶	۲۶	تهویه لازم دارد و نور مهم نیست
۶- انباری	۱	۱	۱	می‌تواند جدا از ساختمان اصلی در نظر گرفته شود
۷- پارکینگ	۱	۲	۲	بهتر است در زیرزمین پیش‌بینی شود
۸- موتورخانه	۱	۱۲	۱۲	در جبهه جنوب و کنار حیاط اصلی خانه باشد بهتر است
۹- بالکن نشیمن	۱	۱	۱	حذف‌اصل ساختمان و پیاده‌رو حریم مناسبی برای خانه و فضای مناسبی
۱- حیاط بیرونی	۱	۲۵	۲۵	برای درخت‌کاری و پارکینگ موقت ایجاد می‌کند

دیاگرام فضایی

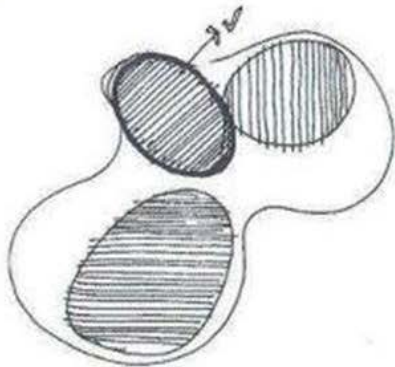
- 1- شناخت منطقه ای مکان طراحی
- 2- تحلیل سایت
- 3- مکان یابی در سایت
- 4- دید به مناظر و جهت گیری طرح نسبت به دید خوب
- 5- دسترسی های پیاده و سواره در سایت

تفصیلی طراحی محیط

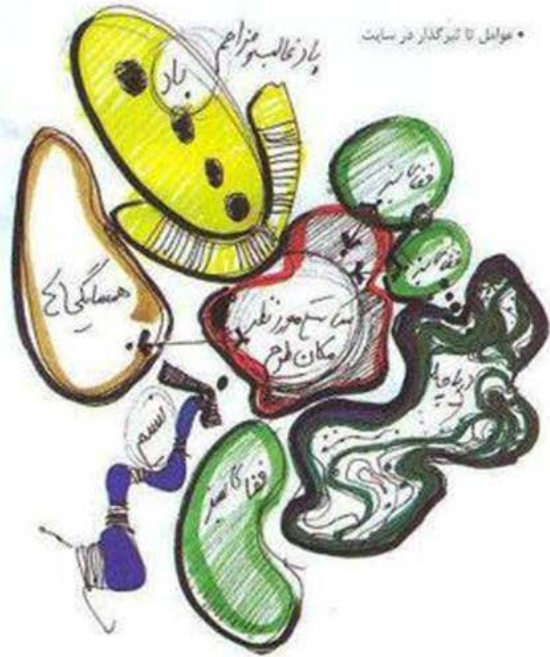
• شناخت منطقه ای مکان طراحی



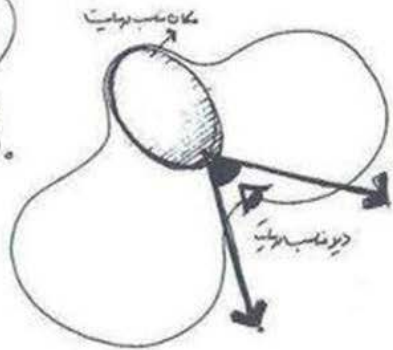
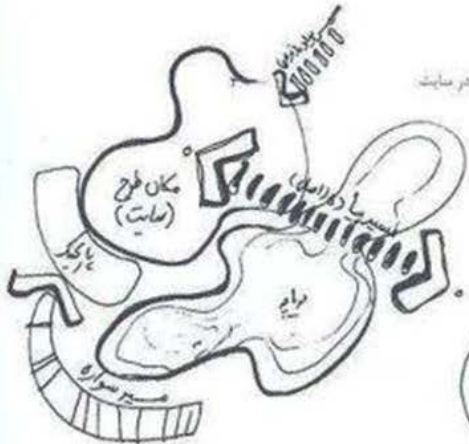
• دید به مناظر و جهت گیری طرح نسبت به دید خوب



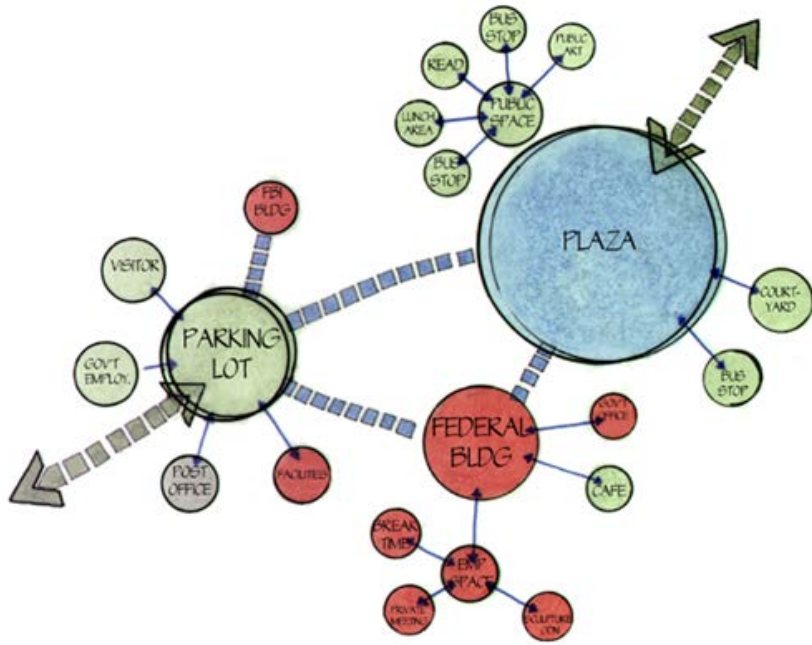
• عوامل تاثیرگذار در سایت



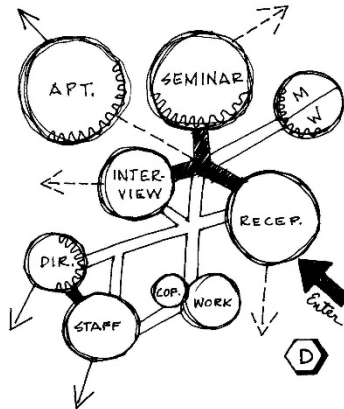
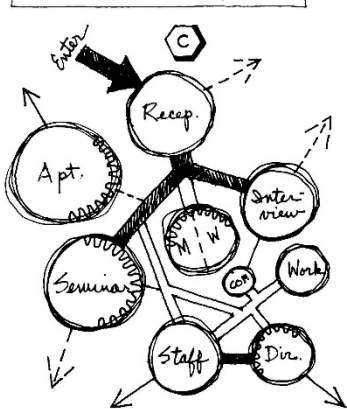
• دسترسی های پیاده و سواره در سایت



دیگرام فضایی

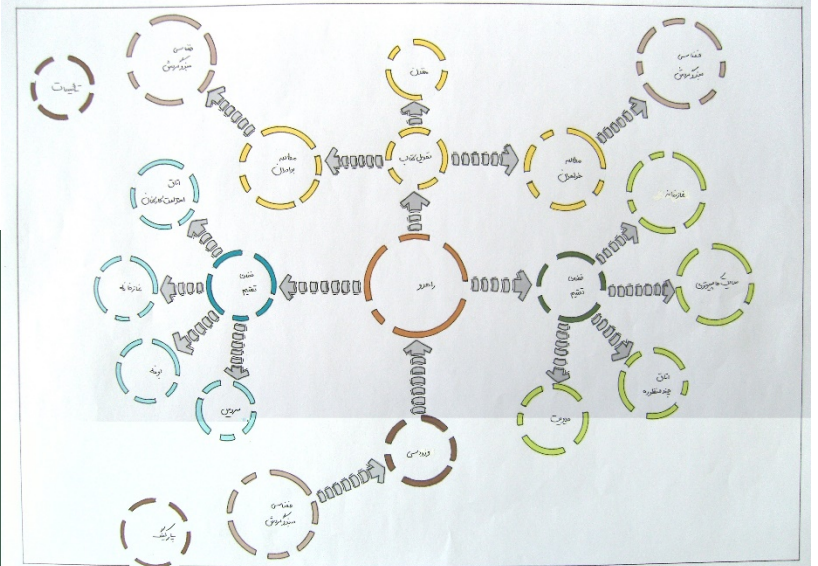
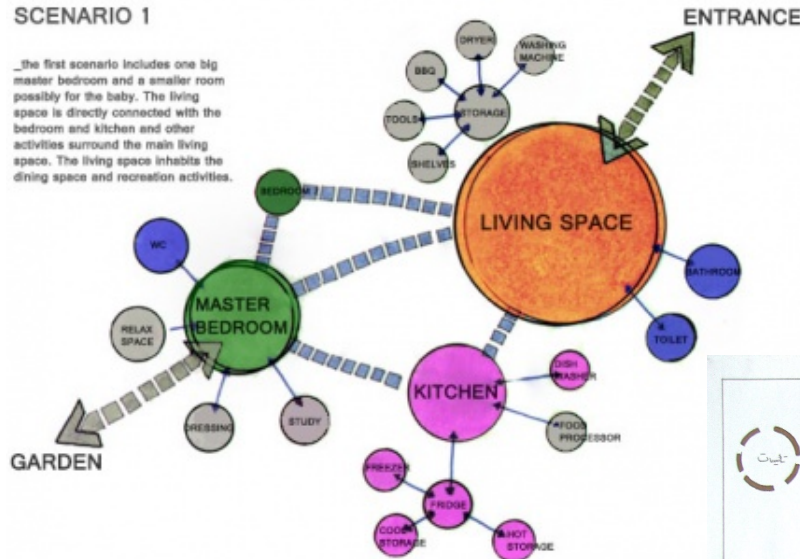


- = IMMEDIATELY ADJACENT
- = CLOSE + CONVENIENT
- = CONVENIENT
- = MINOR RELATIONSHIP
- = ACOUSTIC PRIVACY
- = NATURAL LIGHT / OR VIEW



SCENARIO 1

...the first scenario includes one big master bedroom and a smaller room possibly for the baby. The living space is directly connected with the bedroom and kitchen and other activities surround the main living space. The living space inhabits the dining space and recreation activities.



ابعاد مختلف در طراحی

- عملکردی
- جغرافیایی و محیطی
- هنری و ذوقی
- فنی و تکنیکی
- اجتماعی و فرهنگی



عناصر تشکیل دهنده فضا در گزینه های طرح

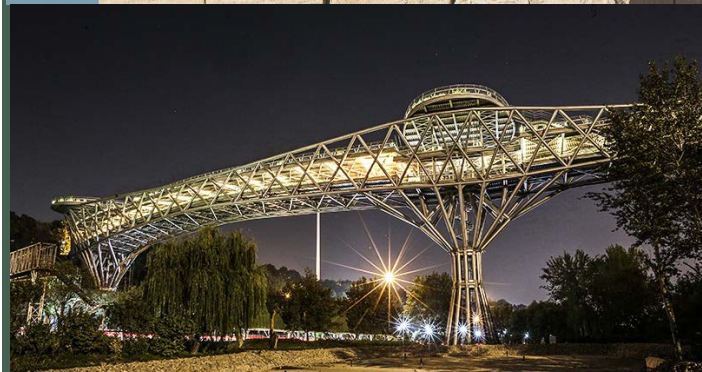
نقطه

عناصر خطی عمودی همچون ستون ها و تک ستونهای هرمی و برجها برای گرامیداشت وقایع مهم و ایجاد نقاط، خصوصی در فضا بکار رفته اند . مانند برج زنگ در فنلاند که کلیسای دروکسنیسکا ایما ترا است.

عناصر خط عمودی برای معرفی احجام شفاف فضا به کار می روند. برای مثال چند مناره فضایی را تعریف می کنند که در آن گنبد به طرز باشکوهی قد برافراشته است.



خط



از توالی نقطه خط به وجود می آید، که دارای جهت، رشد و پویایی است.

- اصلی ترین ویژگی خط **جهت** آن است.

- در فضای معماری به صورت تیر و ستون نشان داده می شود.

خط

عناصر خطی برای معرفی حرکت در فضا، نگهداری سقف بالای سر و شکل‌دهی چهارچوب سه بعدی سازه‌ی فضای معماری به کار رفته‌اند.

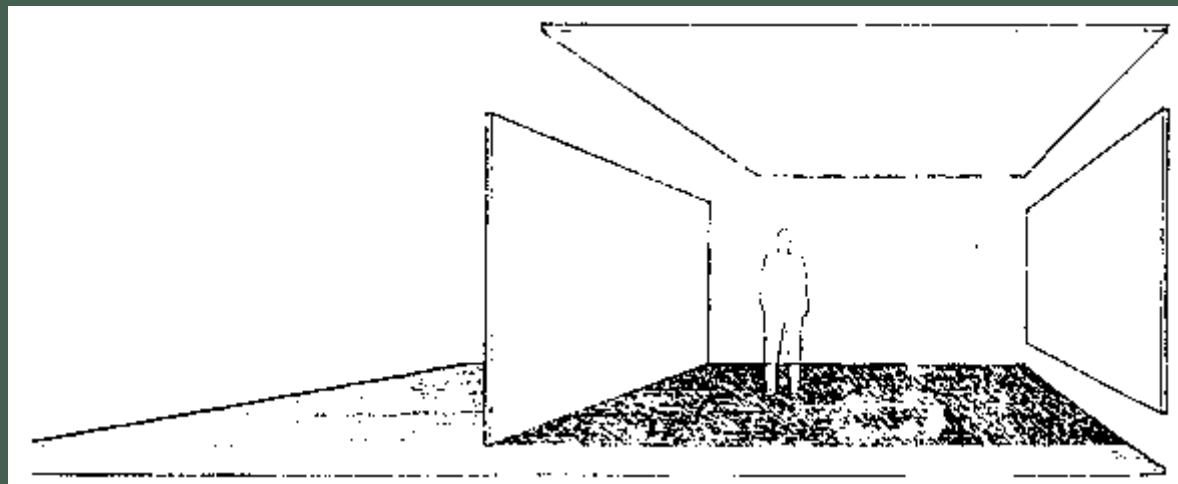
در مقیاس کوچکتر خطوط عامل تفکیک و تجزیه‌ی لبه‌ها و وجود سطوح و احجام می‌باشند.

این خطوط ممکن است حدفاصل یا اتصال مصالح چارچوبهای پنجره یا بازشوهای در و یا شبکه تیرها و ستونهای سازه باشند. چگونگی تأثیر بصری این خطوط بستگی به چیدمان آنها و فاصله‌ی آنها از هم دارد.



سطح

از حرکت خط در راستای غیر از راستای خط، سطح به وجود می آید، دو بعدی، دارای طول و عرض اصلی ترین ویژگی سطح، **شکل** آن است.

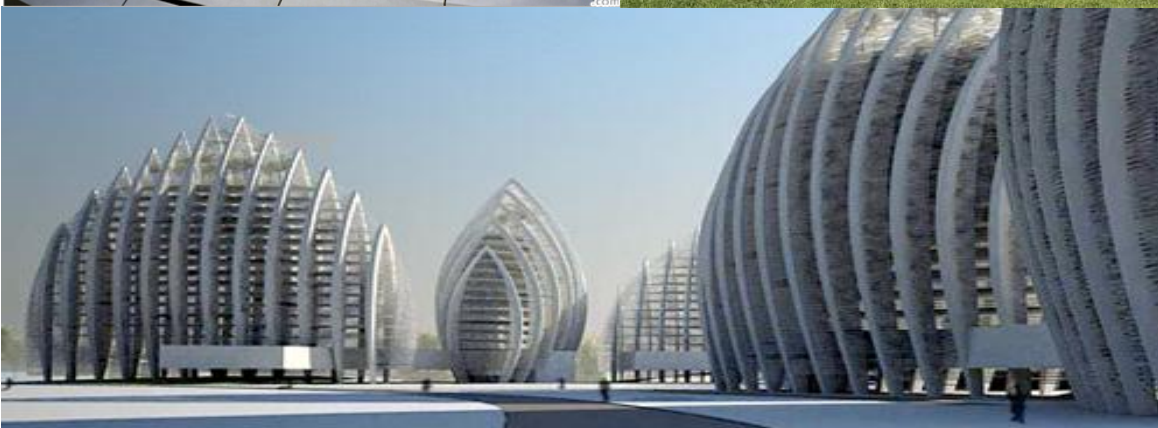


سطح

- سطح زمین در نهایت نگهدارنده تمامی معماری ساختمان است و خواص توپوگرافیک سطح زمین همراه با شرایط آب و هوایی در فرم ساختمانی که در آن زمین احداث می‌شود اثر می‌گذارد.

- ساختمان می‌تواند بر روی زمین یا بالاتر یا پایین‌تر از آن قرار بگیرد. سطح زمین اگر بالا بیاید بیانگر مکان مقدس یا مهم می‌باشد.

- سطح دیوار خارجی همراه با سطح بام نفوذ عوامل طبیعی به فضاهای داخلی را کنترل می‌نمایند و به منزله سیمای ظاهری یا نمای اصلی بنا محسوب می‌شود.

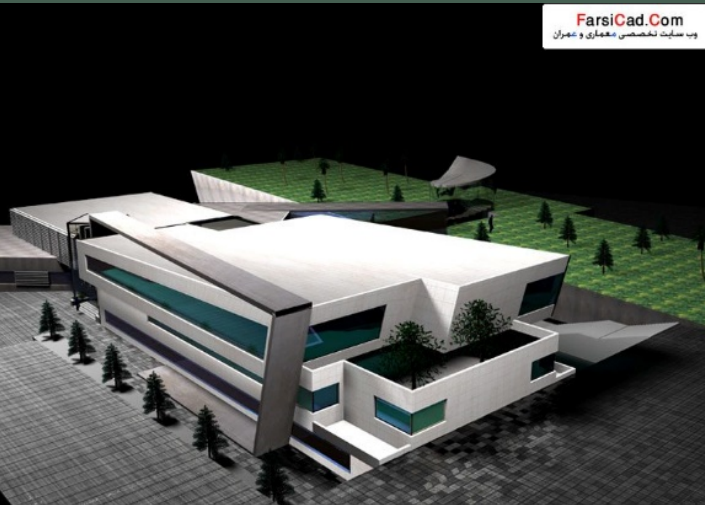




حجم

از امتداد سطوح حجم به وجود می‌آید. از نظر فلسفی حجم دارای سه بعد یعنی طول، عرض و عمق می‌باشد. تمامی احجام قابل درک و تجزیه و شامل قسمت‌های زیر می‌باشند:

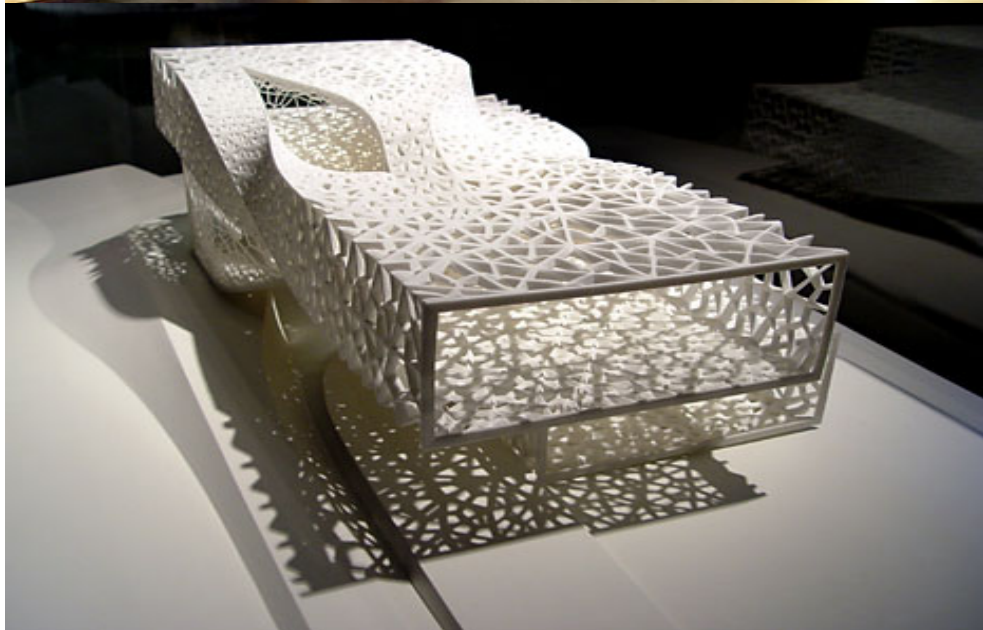
- ۱- نقاط رئوس، مکان تلاقی چند سطح
- ۲- خطوط یالها، مکان تلاقی دو سطح
- ۳- سطوح یا وجوح که حدود یا محدوده حجم را تشکیل می‌دهد.



حجم

فرم، اولین صفت مشخصه حجم است، و به وسیله اشکال و نحوه ارتباط سطوحی که حدود حجم را تعریف می کنند معین می شود.

حجم به عنوان عنصری سه بعدی در دانش طراحی معماری، می تواند توپر (جسم فضای آنرا اشغال کرده باشد) و یا توخالی (فضای محصور شده توسط سطوح) باشد.





با تشکر از شما عزیزان

Ma'Dam